



ПАСПОРТ ДОСТУПНОСТИ
объекта социальной инфраструктуры (ОСИ)
№ 1

1. Общие сведения об объекте

- 1.1. Наименование (вид) объекта социальная защита
1.2. Адрес объекта 301293, Тульская область, Киреевский район, п. Комсомольский, ул. Школьная, д. 28
1.3. Сведения о размещении объекта:
- отдельно стоящее здание 2 этажа, 1104 кв.м.
1.4. Год постройки здания 1952, последнего капитального ремонта не производился
1.5. Дата предстоящих плановых ремонтных работ: текущего 2019, капитального производиться не будет
сведения об организации, расположенной на объекте:
1.6. Название организации (учреждения), (полное юридическое наименование – согласно Уставу, краткое наименование) Муниципальное казенное общеобразовательное учреждение «Комсомольский центр образования» муниципального образования Киреевский район (МКОУ «Комсомольский центр образования»)
1.7. Юридический адрес организации (учреждения) 301293 Тульская область, Киреевский район, п. Комсомольский, ул. Школьная, д. 28
1.8. Основание для пользования объектом оперативное управление
1.9. Форма собственности муниципальная
1.10. Территориальная принадлежность региональная
1.11. Вышестоящая организация (наименование) Комитет по образованию администрации муниципального образования Киреевский район
1.12. Адрес вышестоящей организации, другие координаты г.Киреевск, ул. Зеленая 25

2. Характеристика деятельности организации на объекте

- 2.1 Сфера деятельности образование
2.2 Виды оказываемых услуг реализация государственной политики в сфере образования на территории муниципального образования Киреевский район Тульской области
2.3 Форма оказания услуг: на объекте
2.4 Категории обслуживаемого населения по возрасту: дети 6,5- 18 лет
2.5 Категории обслуживаемых инвалидов: инвалиды общего заболевания
2.6 Плановая мощность: посещаемость (количество обслуживаемых в день), вместимость, пропускная способность 35 человек
2.7 Учетные в исполнении ИПР инвалида, ребенка-инвалида (да, нет)

3. Состояние доступности объекта

- 3.1 Путь следования к объекту пассажирским транспортом

(описать маршрут движения с использованием пассажирского транспорта)

Автобус Кировск-Щекино до остановки п. Комсомольский

наличие адаптированного пассажирского транспорта к объекту нет

3.2 Путь к объекту от ближайшей остановки пассажирского транспорта:

3.2.1 Расстояние до объекта от остановки транспорта **городского 300 м**

3.2.2 Время движения (пешком) от остановки **транспорта 10 мин.**

3.2.3 Наличие выделенного от проезжей части пешеходного пути (да, нет),

3.2.4 Перекрестки: нерегулируемые; регулируемые, со звуковой сигнализацией, таймером;

3.2.5 Информация на пути следования к объекту: акустическая, тактильная, визуальная; нет

3.2.6 Перепады высоты на пути: нет

Их обустройство для инвалидов на коляске: да, нет.

3.3 Организация доступности объекта для инвалидов – форма обслуживания

№ п/п	Категория инвалидов (вид нарушения)	Вариант организации доступности объекта*
1.	Все категории инвалидов и МГП	Б
	<i>в том числе инвалиды:</i>	
2	передвигающиеся на креслах-колясках	ДУ
3	с нарушениями опорно-двигательного аппарата	ДУ
4	с нарушениями зрения	ДУ
5	с нарушениями слуха	А
6	с нарушениями умственного развития	А

* - указывается один из вариантов: «А», «Б», «ДУ», «ВНД»

3.4 Состояние доступности основных структурно-функциональных зон

№ п/п	Основные структурно-функциональные зоны	Состояние доступности, в том числе для основных категорий инвалидов**
1	Территория, прилегающая к зданию (участок)	ДЧ-И (Г, У)
2	Вход (входы) в здание	ДЧ-И (О, Г, У)
3	Путь (пути) движения внутри здания (в т.ч. пути эвакуации)	ДЧ-И (К, О, Г, У)
4	Зона целевого назначения здания (целевого посещения объекта)	ДЧ-И (К, О, Г, У)
5	Санитарно-гигиенические помещения	ДЧ-И (С, Г, У)
6	Система информации и связи (на всех зонах)	ДЧ-И (О, Г, У)
7	Пути движения к объекту (от остановки транспорта)	ДЧ-И (О, К, Г, У)

** Указывается: ДП-В - доступно полностью всем; ДП-И (К, О, С, Г, У) – доступно полностью избирательно (указать категории инвалидов); ДЧ-В - доступно частично всем; ДЧ-И (К, О, С, Г, У) – доступно частично избирательно (указать категории инвалидов); ДУ - доступно условно, ВНД – временно недоступно

3.5. ИТОГОВОЕ ЗАКЛЮЧЕНИЕ о состоянии доступности ОСИ: ДЧ-И (О, Г, У)

4. Управленческое решение

№ п/п	Основные структурно-функциональные зоны объекта	Рекомендации по адаптации объекта (вид работы)*
1	Территория, прилегающая к зданию (участок)	текущий ремонт
2	Вход (входы) в здание	Ремонт (текущий, капитальный)
3	Путь (пути) движения внутри здания (в т.ч. пути эвакуации)	Ремонт (текущий, капитальный)
4	Зона целевого назначения (целевого посещения объекта)	текущий ремонт
5	Санитарно-гигиенические помещения	капитальный ремонт
6	Система информации на объекте (на всех зонах)	индивидуальное решение с ТСР
7	Пути движения к объекту (от остановки транспорта)	-
8.	Все зоны и участки	Ремонт (текущий, капитальный)

*- указывается один из вариантов (видов работ): не нуждается; ремонт (текущий, капитальный); индивидуальное решение с ТСР; технические решения невозможны – организация альтернативной формы обслуживания

4.2. Период проведения работ _____
в рамках исполнения _____
(указывается наименование документа: программы, плана)

4.3 Ожидаемый результат (по состоянию доступности) после выполнения работ по адаптации **ДП-В**

Оценка результата исполнения программы, плана (по состоянию доступности) _____

4.4. Для принятия решения требуется, не требуется (нужно подчеркнуть):

Согласование _____

Имеется заключение уполномоченной организации о состоянии доступности объекта (наименование документа и выдавшей его организации, дата), прилагается

4.5. Информация размещена (обновлена) на Карте доступности субъекта РФ дата **28.07.2015**
[https://yandex.ru/maps/?from=api-](https://yandex.ru/maps/?from=api-maps&ll=37.668986%2C53.953523&mode=search&oid=227640830312&ol=biz&utm_source=api-maps&z=18)

[maps&ll=37.668986%2C53.953523&mode=search&oid=227640830312&ol=biz&utm_source=api-maps&z=18](https://yandex.ru/maps/?from=api-maps&ll=37.668986%2C53.953523&mode=search&oid=227640830312&ol=biz&utm_source=api-maps&z=18)

5. Особые отметки

Паспорт сформирован на основании:

1. Анкеты (информация об объекте) от «16» 11 2015 г.

2. Акта обследования объекта: № акта 1 от «16» 11 2015 г.

3. Решения Комиссии _____ от « » _____ 20 г.

УТВЕРЖДАЮ
Директор МКОУ
«Комсомольский центр образования»
А.Л. Горбунов
« 08.03.2019 г.



АНКЕТА
(информация об объекте социальной инфраструктуры)
К ПАСПОРТУ ДОСТУПНОСТИ ОСИ
№ _____

1. Общие сведения об объекте

- 1.1. Наименование (вид) объекта социальная защита
- 1.2. Адрес объекта 301293 Тульская область, Киреевский район, п. Комсомольский, ул. Школьная, д. 28
- 1.3. Сведения о размещении объекта:
- отдельно стоящее здание 2 этажа, 1104 кв.м.
- 1.4. Год постройки здания 1952, последнего капитального ремонта не производился
- 1.5. Дата предстоящих плановых ремонтных работ: текущего текущего 2019 год, капитального производиться не будет
- сведения об организации, расположенной на объекте: Муниципальное казенное общеобразовательное учреждение «Комсомольский центр образования» муниципального образования Киреевский район
- 1.6. Название организации (учреждения), (полное юридическое наименование – согласно Уставу, краткое наименование) Муниципальное казенное общеобразовательное учреждение «Комсомольский центр образования» муниципального образования Киреевский район (МКОУ «Комсомольский центр образования»)
- 1.7. Юридический адрес организации (учреждения) 301293 Тульская область, Киреевский район, п. Комсомольский, ул. Школьная, д. 28
- 1.8. Основание для пользования объектом оперативное управление
- 1.9. Форма собственности муниципальная
- 1.10. Территориальная принадлежность региональная
- 1.11. Вышестоящая организация (наименование) Комитет по образованию администрации муниципального образования Киреевский район
- 1.12. Адрес вышестоящей организации, другие координаты г.Киреевск ул. Зеленая 25

2. Характеристика деятельности организации на объекте

- 2.1 Сфера деятельности образование
- 2.2 Виды оказываемых услуг реализация государственной политики в сфере образования на территории муниципального образования Киреевский район Тульской области
- 2.3 Форма оказания услуг: на объекте
- 2.4 Категории обслуживаемого населения по возрасту: дети 6,5-18 лет
- 2.5 Категории обслуживаемых инвалидов: инвалиды общего заболевания
- 2.6 Плановая мощность: посещаемость (количество обслуживаемых в день),

вместимость, пропускная способность **35 человек**

2.7 Участие в исполнении ИПР инвалида, ребенка-инвалида (да, нет)

3. Состояние доступности объекта для инвалидов и других маломобильных групп населения (МГН)

3.1. Путь следования к объекту пассажирским транспортом

(описать маршрут движения с использованием пассажирского транспорта)

Автобусом Киреевск- Шекино с интервалом движения 1-1,5 час

наличие адаптированного пассажирского транспорта к объекту нет

3.2 Путь к объекту от ближайшей остановки пассажирского транспорта:

3.2.1. Расстояние до объекта от остановки транспорта **300 м**

3.2.2. Время движения (пешком) **10 мин**

3.2.3. Наличие выделенного от проезжей части пешеходного пути (да, нет)

3.2.4. Перекрестки: нерегулируемые; регулируемые, со звуковой сигнализацией, таймером;

3.2.5. Информация на пути следования к объекту: акустическая, тактильная, визуальная: нет

3.2.6. Перепады высоты на пути: нет описать:

Их обустройство для инвалидов на коляске: да, нет

3.3 Вариант организации доступности ОСИ (формы обслуживания)* с учетом СП 35-101-2001

№ п/п	Категория инвалидов (вид нарушения)	Вариант организации доступности объекта*
1.	Все категории инвалидов и МГН	Б
	<i>в том числе инвалиды:</i>	
2	передвигающиеся на креслах-колясках	ДУ
3	с нарушениями опорно-двигательного аппарата	ДУ
4	с нарушениями зрения	ДУ
5	с нарушениями слуха	А
6	с нарушениями умственного развития	А

– * - указывается один из вариантов:

– вариант «А» - доступность всех зон и помещений (универсальная);

– вариант «Б» - выделены для обслуживания инвалидов специальные участки и помещения;

– вариант «ДУ» - обеспечена условная доступность: помощь сотрудника организации на объекте, либо услуги представляются на дому или дистанционно;

– «ВНД» - временно недоступно: доступность не организована.

4. Управленческое решение (предложения по адаптации основных структурных элементов объекта)

№ п/п	Основные структурно-функциональные зоны объекта	Рекомендации по адаптации объекта (вид работы)*
-------	---	---

1	Территория, прилегающая к зданию (участок)	текущий ремонт
2	Вход (входы) в здание	Ремонт (текущий, капитальный)
3	Путь (пути) движения внутри здания (в т.ч. пути эвакуации)	Ремонт (текущий, капитальный)
4	Зона целевого назначения (целевого посещения объекта)	текущий ремонт
5	Санитарно-гигиенические помещения	капитальный ремонт
6	Система информации на объекте (на всех зонах)	индивидуальное решение с ТСР
7	Пути движения к объекту (от остановки транспорта)	-
8.	Все зоны и участки	Ремонт (текущий, капитальный)

*- указывается один из вариантов (видов работ): не пугается; ремонт (текущий, капитальный); индивидуальное решение с ТСР; технические решения невозможны – организация альтернативной формы обслуживания

Размещение информации на Карте доступности Тульской области

согласовано _____ Горбунов А.Л. директор. Тел. раб.84875445279

(подпись, Ф.И.О., должность; координаты для связи уполномоченного представителя объекта)

УТВЕРЖДАЮ
Директор МКОУ
«Комсомольский центр образования»



А.И. Корбунов
2019 г.

АКТ ОБСЛЕДОВАНИЯ
объекта социальной инфраструктуры
К ПАСПОРТУ ДОСТУПНОСТИ ОБЪЕКТА СОЦИАЛЬНОЙ ИНФРАСТРУКТУРЫ

№ 1

«16» 08 2019 г.

Киреевский район Тульской области

Наименование территориального
образования субъекта РФ

1. Общие сведения об объекте

- 1.1. Наименование (вид) объекта образование
1.2. Адрес объекта 301293, Тульская область, Киреевский район, п. Комсомольский, ул. Школьная, д. 28
1.3. Сведения о размещении объекта:
отдельно стоящее здание 2 этаж, 1104 кв.м
часть здания _____ этажей (или на _____ этаже), _____ кв.м
наличие прилегающего земельного участка (да, нет); 8000 кв.м
1.4. Год постройки здания 1952г., последнего капитального ремонта не производился
1.5. Дата предстоящих плановых ремонтных работ: текущего 2019 год. капитального _____
1.6. Название организации (учреждения), (полное юридическое наименование – согласно Уставу, краткое наименование) Муниципальное казенное общеобразовательное учреждение «Комсомольский центр образования» муниципального образования Киреевский район (МКОУ «Комсомольский центр образования»)
1.7. Юридический адрес организации (учреждения) 301293, Тульская область, Киреевский район, п. Комсомольский, ул. Школьная, д. 28

2. Характеристика деятельности организации на объекте

Дополнительная информация _____

3. Состояние доступности объекта

3.1. Путь следования к объекту пассажирским транспортом
(описать маршрут движения с использованием пассажирского транспорта)
автобусом Киреевск – Щекино с интервалом движения 1 - 1,5 часа
наличие адаптированного пассажирского транспорта к объекту нет

3.2 Путь к объекту от ближайшей остановки пассажирского транспорта:

- 3.2.1. Расстояние до объекта от остановки транспорта 300 м
3.2.2. Время движения (пешком) 10 мин
3.2.3. Наличие выделенного от проезжей части пешеходного пути (да, нет)
3.2.4. Перекресток: нерегулируемые; регулируемые, со звуковой сигнализацией, таймером; нет
3.2.5. Информация на пути следования к объекту: акустическая, тактильная, визуальная; нет
3.2.6. Перепады высоты на пути: нет описать:
Их обустройство для инвалидов на коляске: нет

3.3. Организация доступности объекта для инвалидов – форма обслуживания

№ п/п	Категория инвалидов (вид нарушения)	Вариант организации доступности объекта (формы обслуживания)*
1.	Все категории инвалидов и МГН	Б
	<i>в том числе инвалиды:</i>	
2.	передвигающиеся на креслах-колясках	ДУ
3.	с нарушениями опорно-двигательного аппарата	ДУ
4.	с нарушениями зрения	ДУ
5.	с нарушениями слуха	А
6.	с нарушениями умственного развития	А

* - указывается один из вариантов: «А» (доступность всех зон и помещений – универсальная), «Б» (доступны специально выделенные участки и помещения), «ДУ» (доступность условная: дополнительная помощь сотрудника, услуги на дому, дистанционно), «ВНД» (временно недоступно).

3.4. Состояние доступности основных структурно-функциональных зон

№ п/п	Основные структурно-функциональные зоны	Состояние доступности, в том числе для основных категорий инвалидов**	Приложение	
			№ па илане	№ фото
1.	Территория, прилегающая к зданию (участок)	ДЧ-И (Г, У)	1,2	1,2.
2.	Вход (входы) в здание	ДЧ-И (О, Г, У)	6,7, 8,19	6,7,8,19
3.	Путь (пути) движения внутри здания (в т.ч. пути эвакуации)	ДЧ-И (К, О, Г, У)	9,10,11	9,10,11
4.	Зона целевого назначения здания (целевого посещения объекта)	ДЧ-И (К, О, Г, У)	13	13
5.	Санитарно-гигиенические помещения	ДЧ-И (С, Г, У)	15	15
6.	Система информации и связи (на всех зонах)	ДЧ-И (О, Г, У)	18,20	18,20
7.	Пути движения к объекту (от остановки транспорта)	ДЧ-И (О, К, Г, У)	-	-

** Указывается: ДП-В - доступно полностью всем; ДП-И (К, О, С, Г, У) - доступно полностью избирательно (указать категории инвалидов); ДЧ-В - доступно частично всем; ДЧ-И (К, О, С, Г, У) - доступно частично избирательно (указать категории инвалидов); ДУ - доступно условно; ВНД - недоступно

3.5. ИТОГОВОЕ ЗАКЛЮЧЕНИЕ о состоянии доступности объекта: ДЧ-И (О, Г, У)

4. Управленческое решение (проект)

4.1. Рекомендации по адаптации основных структурных элементов объекта:

№ п/п	Основные структурно-функциональные зоны объекта	Рекомендации по адаптации объекта (вид работы)*
1.	Территория, прилегающая к зданию (участок)	текущий ремонт
2.	Вход (входы) в здание	Ремонт (текущий, капитальный)
3.	Путь (пути) движения внутри здания (в т.ч. пути эвакуации)	Ремонт (текущий, капитальный)
4.	Зона целевого назначения здания (целевого посещения объекта)	текущий ремонт
5.	Санитарно-гигиенические помещения	капитальный ремонт
6.	Система информации на объекте (на всех зонах)	индивидуальное решение с ТСР
7.	Пути движения к объекту (от остановки транспорта)	-
8.	Все зоны и участки	Ремонт (текущий, капитальный)

* - указывается один из вариантов (видов работ): не нуждается; ремонт (текущий, капитальный); индивидуальное решение с ТСР; технические решения невозможны – организация альтернативной формы обслуживания

4.2. Период проведения работ _____
в рамках исполнения _____
(указывается наименование документа: программа, плана)

4.3. Ожидаемый результат (по состоянию доступности) после выполнения работ по адаптации **ДП-В**
Оценка результата исполнения программы, плана (по состоянию доступности) _____

4.4. Для принятия решения требуется, не требуется (нужное подчеркнуть):

4.4.1. Согласование на Комиссии _____
(наименование Комиссии по координации деятельности в сфере обеспечения доступной среды жизнедеятельности для инвалидов и других МГН, совещательные органы МО)

4.4.2. Согласование работ с надзорными органами (в сфере проектирования и строительства, архитектуры, охраны памятников, другое - указать) _____

4.4.3. Техническая экспертиза; разработка проектно-сметной документации.

4.4.4. Согласование с вышестоящей организацией (собственником объекта).

4.4.5. Согласование с общественными организациями инвалидов _____

4.4.6. Другое _____

Имеется заключение уполномоченной организации о состоянии доступности объекта
(наименование документа и выдавшей его организации, дата), прилагается _____

4.4.7. Информация может быть размещена (обновлена) на Карте доступности Тульской области

https://yandex.ru/maps/?from=api-maps&ll=37.668986%2C53.953523&mode=search&oid=227640830312&ol=biz&utm_source=api-maps&z=18

5. Особые отметки

ПРИЛОЖЕНИЯ:

Результаты обследования:

- | | | | |
|--|----|---|----|
| 1. Территории, прилегающей к объекту | на | 2 | л. |
| 2. Входа (входов) в здание | на | 2 | л. |
| 3. Путей движения в здании | на | 2 | л. |
| 4. Зоны целевого назначения объекта | на | 2 | л. |
| 5. Санитарно-гигиенических помещений | на | 2 | л. |
| 6. Системы информации (в связи) на объекте | на | 2 | л. |

Результаты фотофиксации на объекте на 20 л.

Потажные планы, паспорт БТИ на 3 л.

Другое (в том числе дополнительная информация о путях движения к объекту)

Руководитель рабочей группы

Директор МКОУ «Комсомольский центр образования»

Горбунов А.Л.
(Должность, Ф.И.О.)

(Подпись)

Члены рабочей группы:

Заместитель директора по УВР

Серегина Е.А.
(Должность, Ф.И.О.)

(Подпись)

Заместитель директора по ДО

Винокова Е.В.
(Должность, Ф.И.О.)

(Подпись)

В том числе:

представители общественных
организаций инвалидов

председатель Киреевской районной Тульской области общественной организации инвалидов

Костиков А.И.
(Должность, Ф.И.О.)

(Подпись)

Управленческое решение согласовано «___» _____ 20__ г. (протокол № ___)
Комиссией
(название): _____

Приложение № 1
к Акту обследования объекта
социальной инфраструктуры к паспорту
доступности объекта социальной
инфраструктуры
№ 1 от «16» 07 2015 г.

**I. Результаты обследования:
I. Территории, прилегающей к зданию (участка)**

Муниципальное казенное общеобразовательное учреждение «Комсомольский центр образования»
муниципального образования Киреевский район (МКОУ «Комсомольский центр образования»
301293, Тульская область, Киреевский район, п. Комсомольский, ул. Школьная, д. 28

Наименование объекта, адрес

№ п/п	Наименование функционально-планировочного элемента	Наличие элемента			Выявленные нарушения и замечания		Работы по адаптации объектов	
		есть/нет	№ на плане	№ фото	Содержание	Значимо для инвалидов (категории)	Содержание	Виды работ
1.1.	Вход (входы) на территорию	есть	1,2	1,2	Отсутствует информация об объекте	К, О, С, Г, У	- информация об объекте;	Текущий ремонт
1.2.	Путь (пути) движения на территории	есть	3	3	Указатели направления движения отсутствуют	О, С	- указатели направления движения до входа в здание;	Текущий ремонт
1.3.	Лестница (наружная)	есть	8	8		О, С	Установка поручней	Текущий ремонт
1.4.	Пандус (наружный)	нет	-	-		К	Установка пандуса	Капитальный ремонт
1.5.	Автостоянка и парковка	есть	5	5	Необходимо заасфальтировать парковку	К, О, С, Г, У	Асфальтирование парковки	Капитальный ремонт
	Общие требования к зоне	-		3	<ul style="list-style-type: none"> - хотя бы одного входа (въезда) на территорию объекта (на прилегающую к зданию территорию), приспособленного для всех категорий граждан (инвалидов и других МГН); - наличие путей движения для МГН (транспортных и пешеходных; с возможностью их совмещения); - выделенных и маркированных мест (хотя бы одного) для транспорта инвалидов; - наличие мест отдыха (рекомендуется). 			

II. Заключение по зоне:

Наименование структурно-функциональной зоны	Состояние доступности* (к пункту 3.4 Акта обследования ОСИ)	Приложение		Рекомендации по адаптации (вид работы)** к пункту 4.1 Акта обследования ОСИ
		№ на плане	№ фото	
Территория, прилегающей к зданию (участок)	ДЧ-И (Г, У)	3,5,8	3,5, 8	текущий ремонт

* указывается: **ДП-В** - доступно полностью всем; **ДП-И** (К, О, С, Г, У) – доступно полностью избирательно (указать категории инвалидов); **ДЧ-В** - доступно частично всем; **ДЧ-И** (К, О, С, Г, У) – доступно частично избирательно (указать категории инвалидов); **ДУ** - доступно условно, **ВНД** - недоступно

**указывается один из вариантов: не нуждается; ремонт (текущий, капитальный); индивидуальное решение с ТСП; технические решения невозможны – организация альтернативной формы обслуживания

Комментарий к заключению: _____

Приложение № 1
к Акту обследования объекта
социальной инфраструктуры к паспорту
доступности объекта социальной
инфраструктуры
№ 1 от «12» 2017 г.

1. Результаты обследования:

2. Входа (входов) в здание

Муниципальное казенное общеобразовательное учреждение «Комсомольский центр образования»
муниципального образования Кировский район (МКОУ «Комсомольский центр образования»
301293, Тульская область, Кировский район, п. Комсомольский, ул. Школьная, д. 28

Наименование объекта, адрес

№ п/п	Наименование функционально-планировочного элемента	Наличие элемента			Выявленные нарушения и замечания		Работы по адаптации объектов	
		есть/нет	№ на плане	№ фото	Содержание	Значимо для инвалида (категория)	Содержание	Виды работ
2.1.	Лестница (наружная)	есть	8	8	Отсутствует тактильная полоса и контрастная маркировка крайних ступеней, односторонний поручень.	О, С	Установка тактильного полосы и нанесение маркировки крайних ступеней, установка двухсторонних поручней	Текущий ремонт
2.2.	Пандус (наружный)	нет	-	-		К	Установить подъемное устройство	Капитальный ремонт
2.3.	Входная площадка (перед дверью)	есть	7	7	Отсутствие противоскользящего покрытия, отсутствуют поручни	О, С	Замена покрытия на нескользящее, установка поручней	Текущий ремонт
2.4.	Дверь (входная)	есть	6	6	Дверной проем 0,9 м, имеется порог 10 см.	К, О, С	Убрать порог	Текущий ремонт
2.5.	Тамбур	есть	19	19	Недостаточная площадь	К, О, С, I,	Перепланировка тамбура, нескользящее покрытие, поручни	Капитальный ремонт
	ОБЩИЕ требования к зоне				Наличие в здании как минимум одного входа, доступного для всех категорий инвалидов (с различными видами нарушений здоровья) и других МГН. При наличии нескольких входов в здание, как			

				<p>правильно, выбирается вход, максимально приближенный к уровню земли и более других отвечающий требованиям доступности основных параметров по входной зоне.</p> <p>К основным функционально-планировочным элементам зоны «Вход в здание» относятся:</p> <p>2.1 Лестница (наружная), 2.2 Пандус (наружный), 2.3 Входная площадка (перед дверью), 2.4 Дверь (входная), 2.5 Тамбур.</p> <p>При входе с уровня поверхности земли элементы 2.1 – 2.3 могут отсутствовать; при наличии лестницы, необходимо ее дублирование пандусом. Элемент 2.5 оценивается при его наличии.</p>
--	--	--	--	--

II. Заключение по зоне:

Наименование структурно-функциональной зоны	Состояние доступности* (к пункту 3.4 Акта обследования ОСИ)	Приложение		Рекомендации по адаптации (вид работы)** к пункту 4.1 Акта обследования ОСИ
		№ на плане	№ фото	
Входа (входов) в здание	ДЧ-И (О, Г, У)	6,7,8,19	6,7,8,19	Ремонт (капитальный, текущий)

* указывается: **ДП-В** - доступно полностью всем; **ДП-И** (К, О, С, Г, У) – доступно полностью избирательно (указать категории инвалидов); **ДЧ-В** - доступно частично всем; **ДЧ-И** (К, О, С, Г, У) – доступно частично избирательно (указать категории инвалидов); **ДУ** - доступно условно, **ВНД** - недоступно

**указывается один из вариантов: не дуждается; ремонт (текущий, капитальный); индивидуальное решение с ТСР; технические решения невозможны – организация альтернативной формы обслуживания

Комментарий к заключению: _____

Приложение № 3
к Акту обследования объекта
социальной инфраструктуры к паспорту
доступности объекта социальной
инфраструктуры
№ 1 от «12» 19 20 г.

I. Результаты обследования:

3. Пути (путей) движения внутри здания (в т.ч. путей эвакуации)

Муниципальное казенное общеобразовательное учреждение «Комсомольский центр образования»
муниципального образования Киреевский район (МКОУ «Комсомольский центр образования»
301293, Тульская область, Киреевский район, п. Комсомольский, ул. Школьная, д. 28
Наименование объекта, адрес

№ п/п	Наименование функционально-планировочного элемента	Наличие элемента			Выявленные нарушения и замечания		Работы по адаптации объектов	
		есть/нет	№ на плане	№ фото	Содержание	Значимо для инвалида (категория)	Содержание	Виды работ
3.1.	Коридор на 1,2 этаже	есть	9,10	9,10	Отсутствуют направляющие поручни и тактильные направляющие для слепых	О, С	Поручни вдоль стен, тактильная плитка	Текущий ремонт
3.2.	Лестница (внутри здания)	есть	11	11	Отсутствуют направляющие поручни и тактильные направляющие для слепых	С	тактильная плитка	Текущий ремонт
3.3.	Пандус (внутри здания)	нет	-	-				
3.4.	Лифт пассажирский (или подъемник)	нет	-	-				
3.5.	Дверь	нет	-	-				
3.6.	Пути эвакуации (в т.ч. зоны безопасности)	есть	10	10	отсутствует пандус или подъемное устройство	С, Г, К	Расширение дверного проема; установка поручней, замена половое покрытие на нескользкое	Капитальный ремонт
	ОБЩИЕ требования к зоне				при отсутствии специально выделенных путей эвакуации и зон безопасности в здании, требования к пути движения расширяются до требований к путям эвакуации (или, наоборот, требования к путям эвакуации распространяются на пути движения внутри здания к месту целевого посещения и обратно к входу/выходу). Основными функционально-планировочными элементами зоны 3 «Пути движения внутри здания» являются:			

				3.1 Коридор 3.2 Лестница (внутри здания), 3.3 Пандус (внутри здания), 3.3 Лифт пассажирский (или подъемник), 3.4 Дверь (двери – если несколько на одном пути движения), 3.5 Пути эвакуации (в т. ч. зоны безопасности).
--	--	--	--	--

II. Заключение по зоне:

Наименование структурно-функциональной зоны	Состояние доступности* (к пункту 3.4 Акта обследования ОСИ)	Приложение		Рекомендации по адаптации (вид работы)** к пункту 4.1 Акта обследования ОСИ
		№ на плане	№ фото	
Пути (путей) движения внутри здания (в т.ч. путей эвакуации)	ДЧ-И (К, О, Г, У)	10,11	10,11	Ремонт (капитальный, текущий)

* указывается: ДП-В - доступно полностью всем; ДП-И (К, О, С, Г, У) – доступно полностью избирательно (указать категории инвалидов); ДЧ-В - доступно частично всем; ДЧ-И (К, О, С, Г, У) – доступно частично избирательно (указать категории инвалидов); ДУ - доступно условно; ВНД - недоступно

**указывается один из вариантов: не нуждается; ремонт (текущий, капитальный); индивидуальное решение с ТСР; технические решения невозможны – организация альтернативной формы обслуживания

Комментарий к заключению: _____

Приложение № 4 (1)
к Акту обследования объекта
социальной инфраструктуры к паспорту
доступности объекта социальной
инфраструктуры
№ 1 от «16» 11 2017г.

I. Результаты обследования:

**4. Зоны целевого назначения здания (целевого посещения объекта)
Вариант I – зона обслуживания инвалидов**

Муниципальное казенное общеобразовательное учреждение «Комсомольский центр образования»
муниципального образования Киреевский район (МКОУ «Комсомольский центр образования»
301293, Тульская область, Киреевский район, п. Комсомольский, ул. Школьная, д. 28
Наименование объекта, адрес

№ п/п	Наименование функционально-планировочного элемента	Наличие элемента			Выявленные нарушения и замечания		Работы по адаптации объектов	
		есть/нет	№ на плане	№ фото	Содержание	Значимо для инвалида (категория)	Содержание	Виды работ
4.1.	Кабинетная форма обслуживания	есть	13	13	Половое покрытие скользкое, отсутствует тактильная информация, вход в класс с порожком	К, О, С	Тактильная информация, замена полового покрытия	Текущий ремонт
4.2.	Зальная форма обслуживания	нет						
4.3.	Прилавочная форма обслуживания	нет						
4.4.	Форма обслуживания с перемещением по маршруту	нет	-					
4.5.	Кабина индивидуального обслуживания	нет	-					
	ОБЩИЕ требования к зоне				Места целевого назначения могут быть универсальными для обслуживания всех категорий посетителей, либо выделенными - специальными для инвалидов и других МГН, в том числе вблизи входов. Помещения для инвалидов на креслах-колясках размещают на уровне входа, ближайшего к поверхности земли; при ином размещении помещений по высоте здания (выше или ниже первого этажа), кроме лестниц, предусматривают пандусы, подъемные платформы, лифты или другие приспособления для перемещения инвалидов на колясках (в том числе индивидуальные средства, например лестницеходы – «скалоходы»).			

II. Заключение по зоне:

Наименование структурно-функциональной зоны	Состояние доступности* (к пункту 3.4 Акта обследования ОСИ)	Приложение		Рекомендации по адаптации (вид работы)** к пункту 4.1 Акта обследования ОСИ
		№ на плане	№ фото	
Зоны целевого назначения здания (целевого посещения объекта)	ДЧ-И (О, Г)	13	13	Текущий ремонт

* указывается: **ДП-В** - доступно полностью всем; **ДП-И** (К, О, С, Г, У) - доступно полностью избирательно (указать категории инвалидов); **ДЧ-В** - доступно частично всем; **ДЧ-И** (К, О, С, Г, У) - доступно частично избирательно (указать категории инвалидов); **ДУ** - доступно условно, **ВНД** - недоступно

**указывается один из вариантов: не нуждается; ремонт (текущий, капитальный); индивидуальное решение с ТСП; технические решения невозможны – организация альтернативной формы обслуживания

Комментарий к заключению

Приложение № 5
к Акту обследования объекта
социальной инфраструктуры к паспорту
доступности объекта социальной
инфраструктуры
№ 1 от «10» 12 2019 г.

I. Результаты обследования:
5. Санитарно-гигиенических помещений

Муниципальное казенное общеобразовательное учреждение «Комсомольский центр образования»
муниципального образования Киреевский район (МКОУ «Комсомольский центр образования»)
301293, Тульская область, Киреевский район, п. Комсомольский, ул. Школьная, д. 28
Наименование объекта, адрес

№ п/п	Наименование функционально-планировочного элемента	Наличие элемента			Выявленные нарушения и замечания		Работы по адаптации объектов	
		есть/нет	№ на плане	№ фото	Содержание	Значимо для инвалидов (категория)	Содержание	Виды работ
5.1.	Туалетная комната	есть	15	15	Наличие перегородок сужающих пространство туалетной комнаты, скользкое половое покрытие	К, О, С	Переклаивание и оснащение специальными техническими средствами с заменой полового покрытия на нескользкое	Капитальный ремонт
5.2.	Душевая/ ванная комната	нет						
5.3.	Бытовая комната (гардеробная)	нет						
	ОБЩИЕ требования к зоне				К общим требованиям по этой зоне относится требование о наличии на ОСИ (особенно на объекте, предназначенном для обслуживания посетителей) как минимум одной универсальной кабины для МПН (в том числе доступной для пользования инвалидами на кресле-коляске). Так, не менее одной универсальной кабины должно быть предусмотрено в общественных туалетах, в общественных зданиях (при численности посетителей 50 и более человек, при нахождении их в здании 60 минут и более), в производственных зданиях (на каждом этаже, где работают инвалиды).			

II. Заключение по зоне:

Наименование структурно-функциональной зоны	Состояние доступности* (к пункту 3.4 Акта обследования ОСИ)	Приложение		Рекомендации по адаптации (вид работы)** к пункту 4.1 Акта обследования ОСИ
		№ на плане	№ фото	
Санитарно-гигиенических помещений	ДЧ-И (С, У, Г)	15	15	Капитальный ремонт

* указывается: ДП-В - доступно полностью всем, ДП-И (К, О, С, Г, У) - доступно полностью избирательно (указать категории инвалидов); ДЧ-В - доступно частично всем; ДЧ-И (К, О, С, Г, У) - доступно частично избирательно (указать категории инвалидов); ДУ - доступно условно, ВНД - недоступно

**указывается один из вариантов: не требуется; ремонт (текущий, капитальный); индивидуальное решение с ТСП; технические решения невозможны - организация альтернативной формы обслуживания

Комментарий к заключению: _____

Приложение № 6
к Акту обследования объекта
социальной инфраструктуры к паспорту
доступности объекта социальной
инфраструктуры
№ 1 от «11» 11.2018 г.

**I. Результаты обследования:
6. Системы информации на объекте**

Муниципальное казенное общеобразовательное учреждение «Комсомольский центр образования»
муниципального образования Кировский район (МКОУ «Комсомольский центр образования»)
301293, Тульская область, Кировский район, п. Комсомольский, ул. Школьная, д. 28
Наименование объекта, адрес

№ п/п	Наименование функционально-планировочного элемента	Наличие элемента			Выявленные нарушения и замечания		Работы по адаптации объектов	
		есть/ нет	№ на плане	№ фото	Содержание	Значимо для инвалида (категория)	Содержание	Виды работ
6.1.	Визуальные средства	есть	17	20	Отсутствуют тактильные средства информации	О, Г, У	Оборудование звуковыми и тактильными средствами информации, в том числе и пожарной сигнализацией	индивидуальное решение с ТСР
6.2.	Акустические средства	есть	18	18	Пожарная сигнализация	К,С, О, У	Экраны, текстовые табло для дублирования звуковой информации дублирование пожарной сигнализации и световой и вибрационной индикацией	индивидуальное решение с ТСР
6.3.	Тактильные средства	нет	-	-	Отсутствуют	С	- установка тактильной мнемосхемы с указанием расположения кабинетов; - установка на дверях кабинетов тактильных	индивидуальное решение с ТСР

					табличек с номерами кабинетов; - табличка с тифтом Брайля под кнопкой вызова специалиста возле кнопки вызова.
	ОБЩИЕ требования к зоне				Системы средств информации и сигнализации об опасности должны быть комплексными для всех категорий инвалидов (визуальными, звуковыми и тактильными). Знаки и символы должны быть идентичными в пределах здания, комплекса сооружений, в одном районе, соответствовать знакам в нормативных документах по стандартизации.

II. Заключение по зоне:

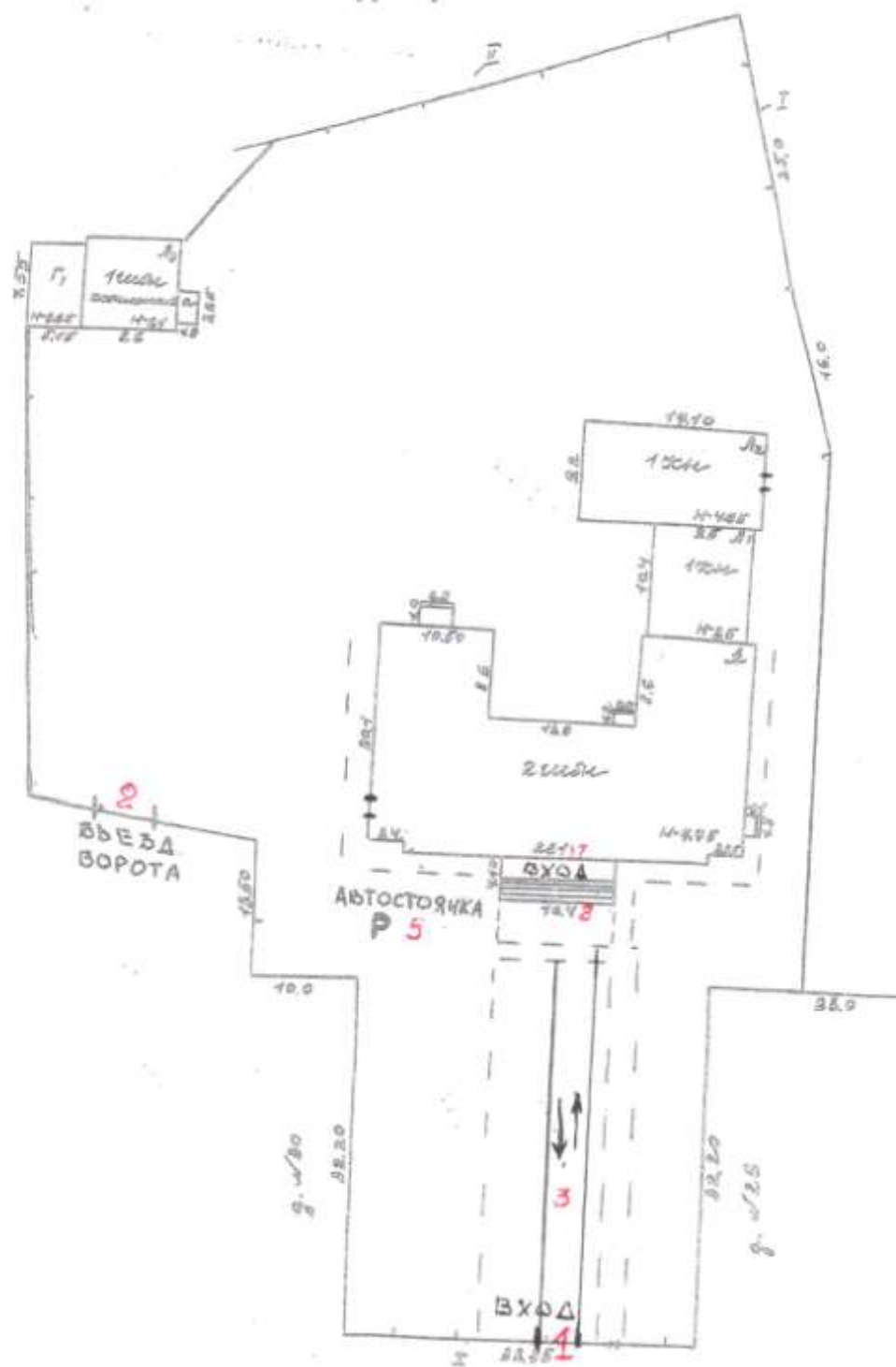
Наименование структурно-функциональной зоны	Состояние доступности* (к пункту 3.4 Акта обследования ОСИ)	Приложение		Рекомендации по адаптации (вид работы)** к пункту 4.1 Акта обследования ОСИ
		№ на плане	№ фото	
Системы информации на объекте	ДЧ-И (О, Г, У)	17	18,20	индивидуальное решение с ТСР

* указывается: ДП-В - доступно полностью всем; ДП-И (К, О, С, Г, У) - доступно полностью избирательно (указать категории инвалидов); ДЧ-В - доступно частично всем; ДЧ-И (К, О, С, Г, У) - доступно частично избирательно (указать категории инвалидов); ДУ - доступно условно; ВИД - недоступно

**указывается один из вариантов: не требуется; ремонт (текущий, капитальный); индивидуальное решение с ТСР; технические решения невозможны - организация альтернативной формы обслуживания

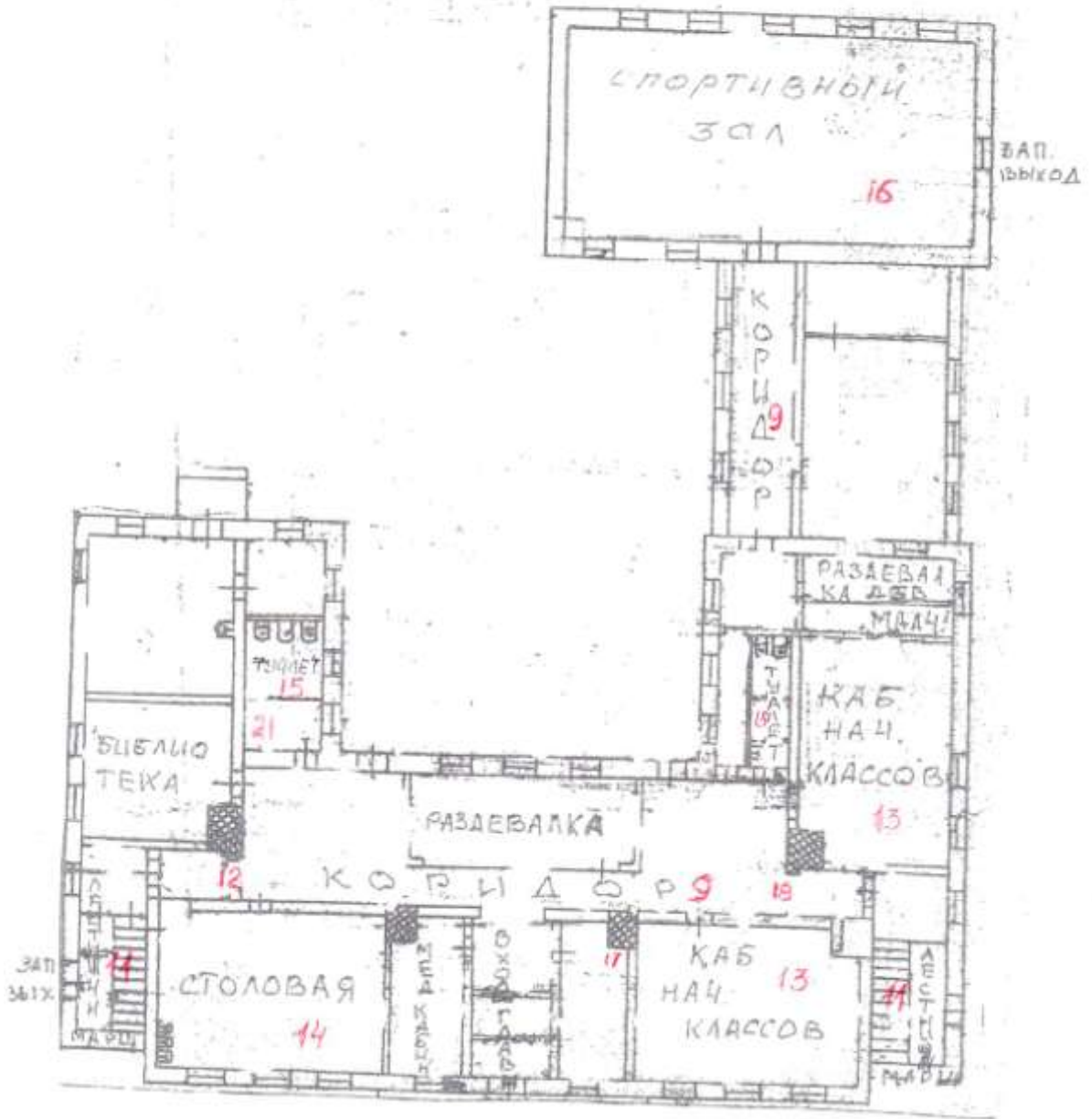
Комментарий к заключению: _____

ПЛАН
территории



П Л А Н

1 этаж



П Л А Н

2 этаж

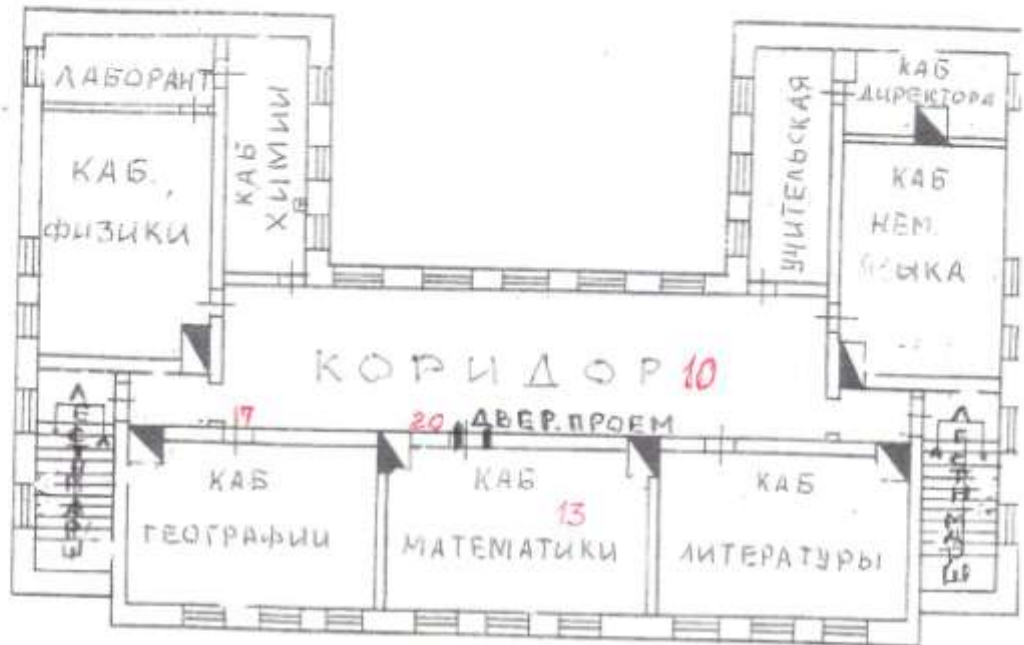


Фото № 1 Вход на территорию ОУ



Фото № 2 Въезд на территорию ОУ



Фото № 3 Подход к зданию ОУ



Фото № 6 Вход в здание ОУ



Фото № 7



Фото № 8 Входная лестница



Фото № 19 Тамбур при входе



Фото № 9 Коридор 1 этажа

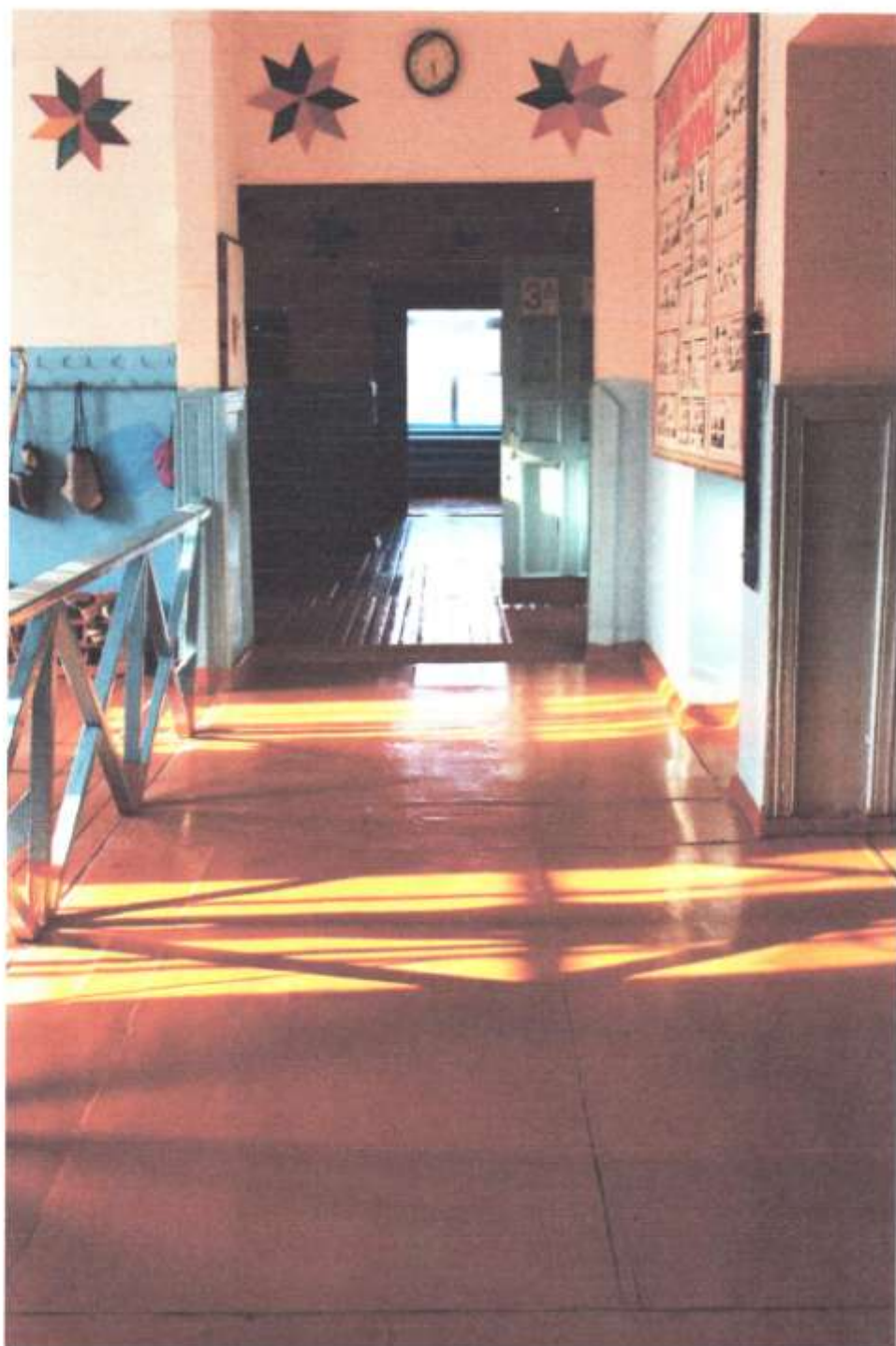


Фото № 10 Коридор 2 этажа



Фото № 11 Лестничные марши







Фото № 12 дверные проемы





Фото № 13 Кабинеты(классы)



Фото № 14 Столовая



Фото № 16 Спортивный зал



Фото № 15 Туалеты





Фото № 17 Визуальные средства информации

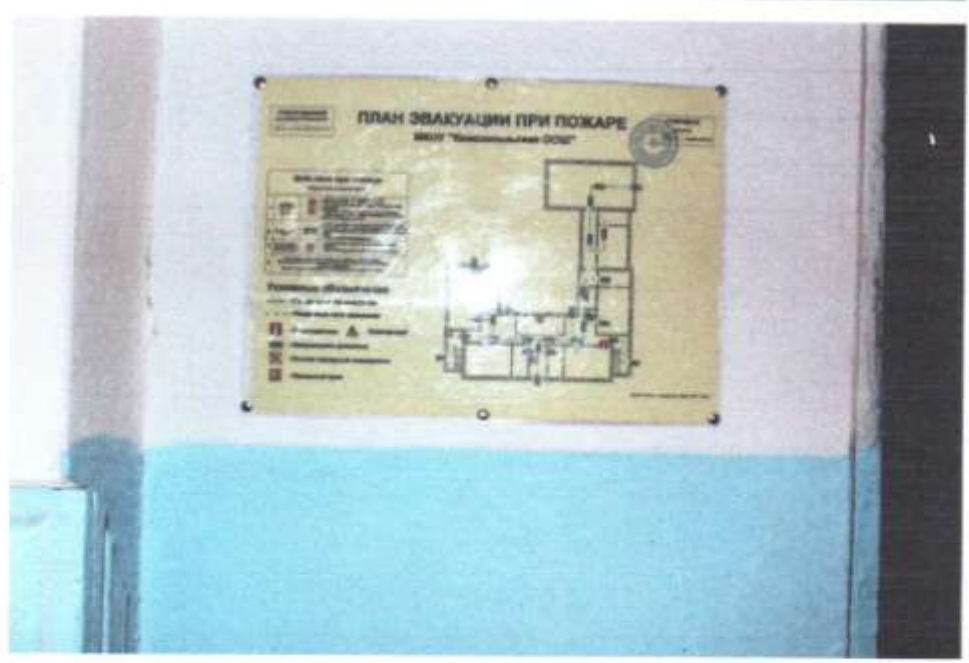






Фото № 18 Звуковые средства информации



Фото № 20



